

Donnert Milan, nar. 22.4.1947. Soukromý podnikatel. Přeborník Brna (1971 a 1972), dlouholetý extraligový reprezentant Spartaku Královopolská. Polofinalista přeboru Československa (1971, 1973, 1979), účastník armádního přeboru (1968 a 1969).

Poprvé se objevuje Donnertovo jméno v kronikách Městského šachového svazu v roce 1958. Tehdy jedenáctiletý žák OSŠ Hybešova vyhrál turnaj na Výstavním pavilonu Veletrhů Brno k Mezinárodnímu dni dětí ziskem 9 bodů před Karlem Kessnerem (OSŠ Jánská) 8, Zdeňkem Žabičkou (OSŠ Komenského) 7 a Václavem Dědkem (JŠŠ Mendlovo nám.) 6 bodů. Účastníků bylo celkem 29. – Pak se jeho jméno objevuje již častěji. – Např. v utkání žáků Třebíč-Brno 1959 (prohra s K. Hurtem), v odvetě téhož roku na 1. desce porazil Jirku Vajsera. V roce 1960 byl v bleskovém turnaji o mistrovství Brna dorostu druhý za Rozbrojem, v Prostějově v květnu 1960 na turnaji pionýrských družstev získal Donnert 2(3) na 2. šachovnici proti Jihlavě, Olomouci a Ostravě. V listopadu 1960 v utkání Nitra-Brno za dorostence uhrál půl ze dvou, v prosinci 1960 v zápase pionýrů remízoval na 1. desce s Boh. Urbanem. V červnu 1961 v utkání dorostenců Brno-Prostějov porazil na 2. desce Ropa. V říjnu 1961 v utkání dorostu Brno-Hodonín (13:1) porazil jako člen Slavie VŠ na 1. stole Cerneka, v odvetě 29. října v Hodoníně remízoval s Křížkem. V II. etapě dorostu v Brně 1962 byl druhý za Binderem. Jeho vrstevníky bývali v té době např. Vladimír Štefl, Tomáš Petrůň, Ivo Rýc, bratři Handlárové... Mezi muži hrál v II. etapě 1962, kde byl druhý za dr. Langem. Ve II. etapě v Brně 1963 byl ve skupině B druhý s 9 body za vítězným Vykydalem a měl již I. VT.



Krajský přebor dorostu 1962 ve Zbýšově. Stojí zleva: ?, Kubiček, Donnert, Rosický, ?, ?, Lanč, Jahn, ?, Vavruška. Dále tam hráli Rop, Jaroš, Haltner a Kvasničák.



Meziboří 1963 – finále přeboru ČSSR dorostu. Milan Donnert v nejvyšší řadě 4. zleva. Jsou zde vidět pozdější legendy jako Kubiček, Lanč, Plachetka, Smejkal, Malypetrová, Vokrálová atd.

Štefl, Vladimír - Donnert, Milan [A46]

Brno /ch. žáků - polof./, 1961

1.d4 e6 2.Jf3 Jf6 3.Jc3 Sb4 4.Sd2 0-0 5.a3 Sxc3 6.Sxc3 Jd5 7.Dd2 b6 8.e4 Jxc3 9.Dxc3 Sb7
10.Sd3 d5 11.e5 Jd7 12.0-0 c5 13.Sb5 Vc8 14.Sxd7 Dxd7 15.Vac1 cxd4 16.Dxd4 Vc4 17.Dd2
Vfc8 18.Vfe1 Dc7 19.Jd4 Dd7 20.Ve3 Vf8 21.Vf3 Dc7 22.De3 Dc5 23.Jb3 Dxe3 24.Vxe3
Vfc8 25.c3 g6 26.Vce1 Kg7 27.Jd4 a6 28.f3 h5 29.Kf2. 0-1

Matouš, Mario - Donnert, Milan [E18]

Dobřichovice /KT/ (5), 1963

1.d4 Jf6 2.c4 e6 3.Jf3 b6 4.g3 Sb7 5.Sg2 Se7 6.0-0 0-0 7.Jc3 d5 8.Jd2 c5 9.dxc5 bxc5 10.b3
Jc6 11.Sb2 d4 12.Jce4 Jxe4 13.Jxe4 e5 14.Jd2 f5 15.f3 Sd6 16.Ve1 h5 17.a3 a5 18.Dc2 Dg5
19.Jf1 Vae8 20.Sc1 Df6 21.Va2 e4 22.Dd1 e3 23.f4 Sc7 24.h4 Dg6 25.Kh2 Vf6 26.Sf3 Dh6
27.Kh3 Vg6 28.Vb2 Vxg3+ 29.Jxg3 Dxf4 30.Vg1 Ve4 31.De1 Dxh4+ 32.Kg2 Vg4 33.Sxg4
Dxg4. 0-1

Jaroš, Mojmír - Donnert, Milan [B11]

Brno /Gargulák/ Brno (10), 16.10.1964

1.e4 c6 2.Jc3 d5 3.Df3 dxe4 4.Jxe4 Jd7 5.d4 Jgf6 6.Sc4 e6 7.Je2 Jxe4 8.Dxe4 Jf6 9.Df3 Se7
10.Sd2 a5 11.Sd3 Sd7 12.0-0 0-0 13.c4 b5 14.b3 Ve8 15.Sf4 Db6 16.c5 Dd8 17.Jg3 Jd5
18.Se5 f6 19.Dh5? h6 20.Dg6? fxe5 21.Dh7+ Kf8 22.dxe5 Jf4 23.Vfe1 Sxc5 (Bily už doútočil
a protiútok přijde rychle!) 24.Ve3 Dg5 25.Vf3 Ke7 26.Vd1 Vf8 (Bulletin prof. Lendla) 0-1



Pohled do klubovny KPS Brno (nyní Duras Brno) v šedesátých letech. Zleva Donnert, Koblížek, Mlýnková, Halouzka atd.

Donnert, Milan - Boukal, Petr [C18]

Vrbno pod Pradědem ch. ČSSR dorost, 1965

[Pithart]

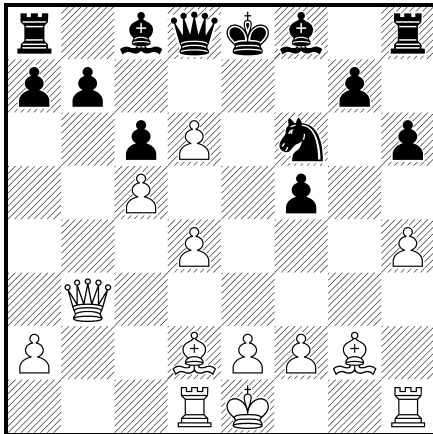
Ze šachových turnajů. Letošní finále přeboru ČSSR dorostenců ve Vrbně pod Pradědem mělo velmi dobrou úroveň. Titul sice obhájil J. Příbyl ze Kbel, ale celá řada dalších se ukázala vážnými soupeři. Chyběl jim však vyrovnaný výkon. - Z turnaje přinášíme říznou partii: **1.e4 e6 2.d4 d5 3.Jc3 Sb4 4.e5 c5 5.a3 Sa5** (Slabší pokračování než 5...Sxc3+) **6.b4 cxb4** (Trochu lepší je 6...cxd4 ale po 7.Dg4 Je7 8.bxa5 dxc3 9.Dxg7 by byl bílý rovněž ve výhodě) **7.Jb5 Jc6 8.Sd2 Jge7 9.axb4 Sxb4** (Opatrnější bylo Sc7) **10.c3 Sa5 11.Jd6+ Kf8 12.Dh5 Jg6 13.Sd3!** (Útok bílého se samočinně rozvíjí. Největším nedostatkem hry černého je, že jeho figury postrádají jakoukoliv souhru) **13...Kg8** (Aby předešel hrozbě 14.Sxg6 s rozbitím pěšců královského křídla) **14.Jh3 Sc7 15.Jb5 Sd7 16.0-0 Sb6** (Další ztráta času, po které se již rozvine rozhodující útok bílého) **17.Jd6 Vb8 18.Jg5 Se8 19.f4 Jce7 20.f5 Jxe5?** (Nyní přijde rychlý konec. Ale i po trochu lepším 20...exf5 neměl černý naději na odražení útoku) **21.Jxe8 Dxe8 22.fxe6 f6** (Co jiného?) **23.Sxh7+ Kf8 24.Vxf6+!** a černý se vzdal. Fr. Pithart - Lidová demokracie 28.8.1965. 1-0

Donnert, M - Sikora, J [A85]

Čihák, 1969

1.Jf3 f5 2.c4 Jf6 3.Jc3 d6 (V poslední době málo používaný systém, i když slibuje černému zajímavou hru) **4.d4 c6 5.Sg5?!** (Tento neortodoxní tah je začátkem velkých komplikací. Černý reagoval na něj nejprve správně) **5...Je4 6.h4 Jxc3 7.bxc3 Da5 8.Db3 Jd7 9.Vd1 h6** (a po **10.Sd2** (se dostal k postupu ve středu šachovnice) **10...e5** (s lepší hrou. Bílý byl zřejmě naladěn na velké zápletky, ale po) **11.c5 e4** (se ukázala být jeho koncepce podezřelá. Svého soupeře

dokázal následujícím tahem přivést do hlubokého přemýšlení) **12.cxd6!** (A nyní začíná vlastně další fáze partie, protože se černý nespokojil s lepší hrou po 12...Sxd6, ale vzal nabízenou figuru) **12...exf3?** (Bílý dokázal v následujícím průběhu bravurně rozehrát všechny svoje figury) **13.c4 fxe2 14.Sxg2 Dd8 15.c5 Jf6**

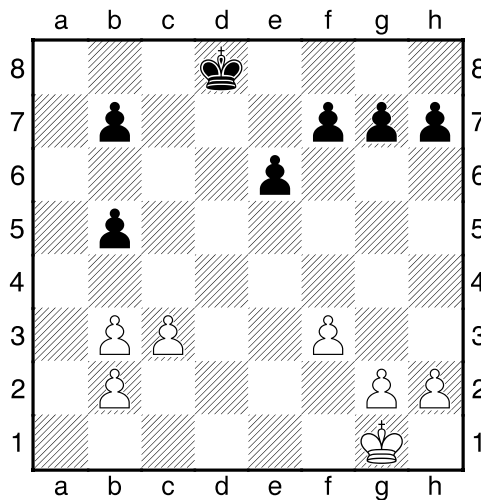


(ale stále nebylo nikomu jasné, zda kompenzace za onu figuru je dostatečná) **16.Vh3!** (Výborný tah, kterým bílý zapojuje do útoku poslední nehrající figuru) **16...Je4** (Prakticky vynuceno, poněvadž 16...Jd5 vážne na prosté 17.Sxd5 cxd5 18.Dxd5 a ani 16...f4 17.Sxf4! Sxh3 18.Sxh3 Jd5 19.Se5 neřeší problémy černého, i když ma celou věž více) **17.Sf4 Df6 18.Ve3 Kd8** (Poslední dva tahy byly vynuceny. Bílý nyní správně pokračoval v útoku) **19.Sxe4 fxe4 20.Sg3!** (Tento tah správně vystihuje stinné stránky černé pozice. Bílý se vyhnul nejasné variantě 20.Vxe4 Dxd4 21.Kd2 a zároveň zbavil černého aktivní protihry) **20...Df5** (Více nadějí na záchranu dávalo 20...Vh7 s dalším g5, protože posledním tahem sice černý drží ještě chvíli pěšce e4, ale věnuje soupeři jedno tempo v útoku) **21.d5 g5 22.dxc6 bxc6** (Obnažená diagonála a5-d8 nevěstí černému nic dobrého, a proto se bílý pokusil o okamžitý konec v partii) **23.Dc3** (ale po) **23...Vh7** (musel najít tah) **24.f3** (aby si též otevřel e-sloupec. Analýza po partii ukázala, že místo 23.Dc3 bylo silnější 23.Db4 s útokem na pěšce e4, protože tah 23.Dc3 vlastně pomáhá černé věži do hry. Po 23.Db4 mohla partie skončit velice rychle, neboť svůdné 23...Vh7 24.Vxe4 Vb7 vážne na 25.d7! a bílý vyhraje a ani jiné tahy černého nepomáhají řešit problémy vlastního krále. Naše dnešní ukázka patří více méně do sféry romantického šachu minulého století, i když je oběma soupeři velmi dobře vedena a odehrála se v minulých dnech v Orlických horách) **24...a5** (Na první pohled samozřejmý tah, ale možná rozhodující chyba v partii. Černý se měl pokusit o převedení svého krále na druhé křídlo 24...Ke8 25.Vxe4+ Kf7, což byla jeho poslední šance na záchranu. Bílý útok by i potom samozřejmě trval, ale po tahu v textu se černý král bude muset bránit na křídle dámském) **25.Vxe4 Sd7 26.Sf2** (Skromný, ale účinný tah. Bílý si připravuje krytím pěšce c5 k zásahu dámu) **26...Kc8 27.Db3 Vb8 28.Dd3!** (Objevují se opět konkrétní hrozby 29.Da6+ i Ve8+) **28...Kb7 29.Vb1+** (Nejjednodušší, i když by čtenář mohl od tak napínavé partie čekat též napínavý závěr) **29...Ka7 30.Vxb8 Kxb8 31.Ve8+ Ka7 32.Dxf5 Sxf5 33.Vxf8** (Bílý získal figuru, kterou obětoval ve dvanáctém tahu, s přídatkem dvou pěšců nazpět. Černý trpěl již velkým nedostatkem času, a proto se zároveň s) **33...gxf4** (přičemž ztrácí další figuru, vzdal. Velmi obsažná partie! Koment. V.Hort - Rudé právo 1969)

1-0

Vobořil,Pavel - Donnert,Milan

I.liga /VŠ Praha-KPS Brno/ (9), 05.04.1970



(Z obou výher hostí otiskujeme diagram z partie na 7. šachovnici, v níž bílý chybně vyměnil všechny figury: vznikla pěšcová koncovka byla pro něj velmi nevýhodná. V pozici diagramu následovalo) **23.b4 Kd7 24.Kf2 Kd6 25.Ke3 f5! 26.b3** (26.Kf4 h6 27.h4 Kd5 28.b3 g6 nebylo o nic lepší) **26...e5 27.c4 Ke6!** (V tom je vtip celého plánu černého: jde o převahu pěšců na královském křídle a o pěšce b5 není třeba mít starosti) **28.Kd3 Kf6 29.Ke3 Kg5 30.g3** (Není radno pouštět černého krále na h4) **30...Kf6 31.Kd3 g5 32.h3** (Nebo 32.Ke3 h5 a není nic lepšího než 33.h3) **32...h5 33.Ke3 f4+! 34.gxf4 exf4+ 35.Ke4 Ke6 36.h4** (36.c5 Kf6 37.Kd5 g4; 36.cxb5 b6!) **36...Kf6 37.c5 gxh4 38.Kxf4 Kg6 39.Ke3 Kf5 40.Kf2 Kf4 41.Kg2 h3+** (a černý snadno vyhrál. Československý šach 1970, 104) **0-1**

Charous - Donnert,Milan [B34]

I.liga /KPS Brno-VSS Košice/ (11), 19.04.1970

1.e4 c5 2.Jf3 Jc6 3.d4 cxd4 4.Jxd4 g6 5.Jxc6? bxc6 6.Sd2? Sg7 7.Sc3 Jf6 8.Jd2 0-0 9.Sd3? d5! 10.exd5 cxd5 11.Sd4 Dc7 12.h3 e5 13.Se3 h6 14.Jb3 d4 15.Sd2 e4 16.Se2 e3! 17.fxe3 Dg3+ 18.Kf1 dxe3 19.Se1 Df4+ 20.Sf3 Sa6+ 21.Kg1 Vad8 22.Dc1 Je4 23.Sxe4 Dxe4 24.h4 Sb7 25.Vh2 e2 26.Jd2 De3+ 27.Kh1 Se5 (Čs. šch 1970, 107) **0-1**

Donnert,M - Gonsior,E [B45]

CL /Hradec Králové-KSB Brno/, 1983

1.e4 c5 2.Jf3 e6 3.d4 cxd4 4.Jxd4 Jf6 5.Jc3 Jc6 6.Se2 (Gambitové pokračování. Oblíbenější je 6.Jdb5) **6...Sb4 7.0-0 Sxc3** (Důsledné a dobré) **8.bxc3 Jxe4 9.Sf3** (Velkou chybou by zde bylo: 9.Sa3 Jxc3 10.Dd3 Jxd4! atd. Lze i 9.Sd3, aby dáma mohla na g4) **9...Jxc3** (K tomuto tahu určitě patří otazník. Za obětované pěšce získá bílý kromě náskoku ve vývinu krásnou diagonalu a3-f8. Typickým protiúderem v centru mohl černý vyrovnat hry: 9...d5! 10.Jxc6 bxc6 11.Sxe4 dxe4 12.Dxd8+ Kxd8 13.Ve1 f5 14.Sg5+) **10.Dd3 Jd5** (Před těžkými problémy stojí černý i po: 10...Jxa2 11.Vxa2 Jb4 12.Dc4 Jxa2 13.Sa3!) **11.Sxd5 Jb4 12.Dg3 Jxd5 13.Sa3** (Nyní je černý král pohodlným útočným cílem. Poziční cit tentokrát mezinárodně ostříleného hradeckého mistra zklamal. Závěrečná exekuce je elegantní) **13...Df6 14.Jb5 a6 15.Jd6+ Kd8 16.c4 Jc7** [16...Jf4 17.De3+-] **17.Sc5 Je8 18.Je4 Dg6 19.Sb6+ Ke7 20.Da3+ d6 21.Jxd6! Jxd6 22.Vad1 e5 23.Vfe1 Sg4 24.Vxe5+ Se6 25.Dxd6+ Ke8 26.Sd8** (Miniaturní partie vzácná v nejvyšší soutěži! JK - Brněnský večerník 1.3. 1983) **1-0**



Z extraligového zápasu Královopolské – partie Tichý vs. Donnert. Tehdy se ještě smělo při partii kouřit...

Donnert, Milan (2088) - Uhmann, Jan (2057) [C64]

KP II C /Duras D-Loko F/ (3), 30.11.2014

**1.e4 e5 2.Jf3 Jc6 3.Sb5 Sc5 4.0-0 d6 5.d4 exd4 6.Jxd4 Jge7 7.Sg5 f6 8.Se3 0-0 9.Jxc6 Jxc6
10.Dd5+ Kh8 11.Sxc5 Je7 12.Dd4 dxc5 13.Dxc5 b6 14.Dh5 Dd4 15.Jc3 Sb7 16.Vad1 Db4
17.Vd7 Vac8 18.Sd3 g6 19.Db5 Jc6 20.a3 Dxb5 21.Jxb5 Je5 22.Vxc7 Vxc7 23.Jxc7 Vc8
24.Jd5 Sxd5 25.exd5 Vd8 26.Se2 Vxd5 27.f4 Vd2 28.Vf2 Jd7 29.Sf3 Vd4 30.Ve2 a5 31.Ve8+
Kg7 32.Vd8 Kf7 33.Sc6 Vd1+ 34.Kf2 Vd2+ 35.Kg3 Vxc2 36.Vxd7+ Ke6 37.Sa4 Vxb2
38.Vd3 b5 39.Vb3 Vxb3+ 40.Sxb3+ Kd6 41.Kf3 Kc5 42.Ke4 a4 43.Sg8 b4 44.axb4+ Kxb4
45.Sxh7 a3 46.Sg8 Kc5 47.h4 Kd6 48.f5. 1-0**

(kal)